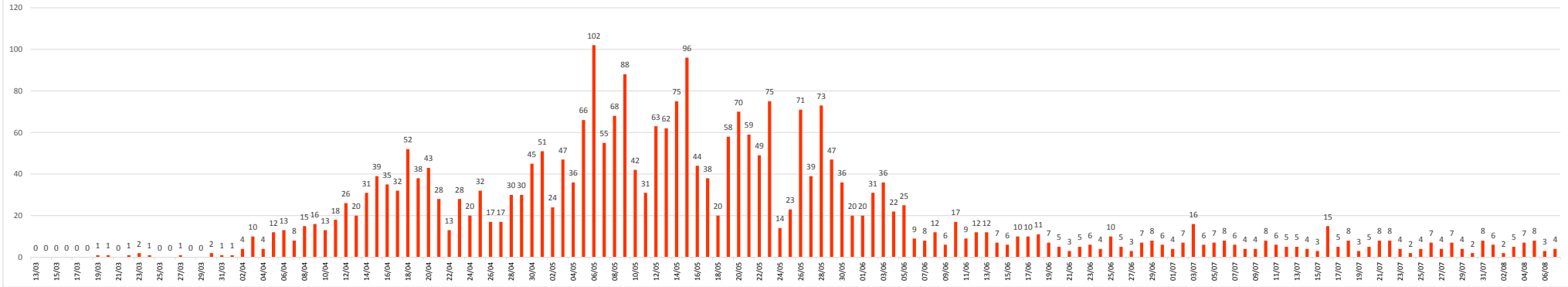




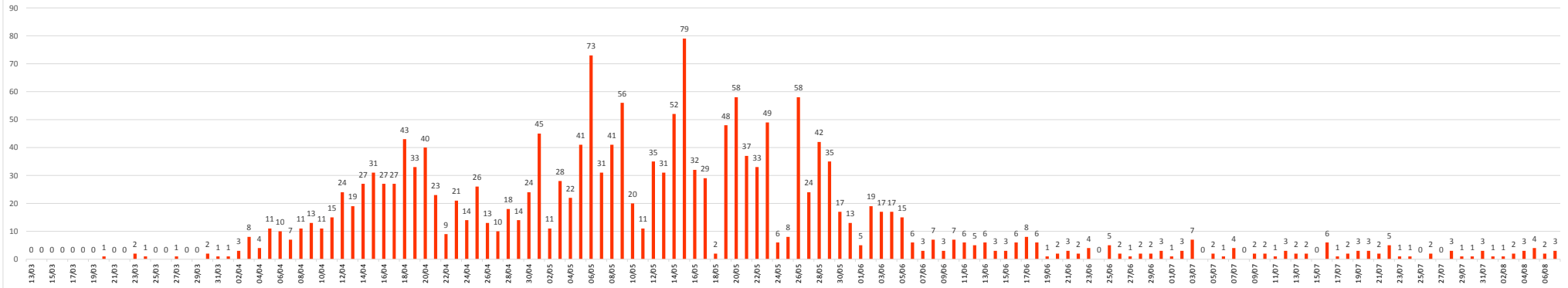


**BOLETIM DIÁRIO COVID-19 NO AMAZONAS 7/8/2020**

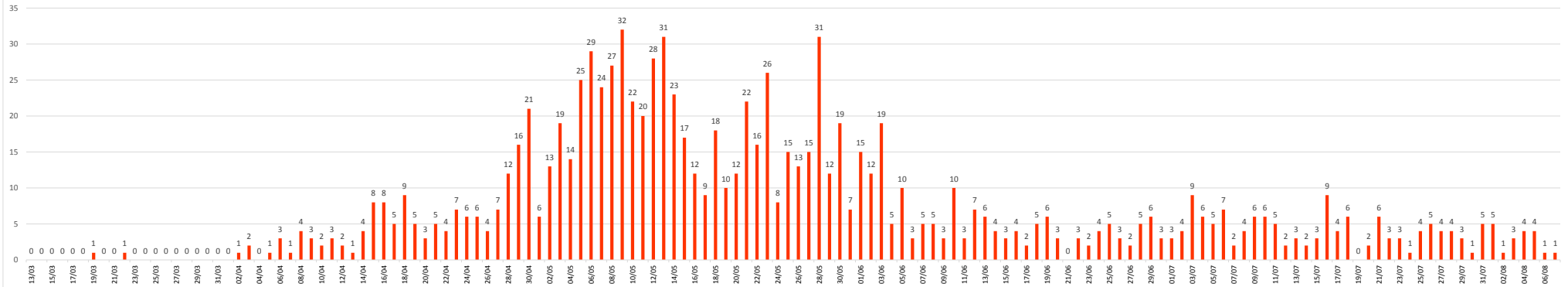
**Óbitos confirmados por COVID-19, segundo data de ocorrência no Estado do Amazonas**



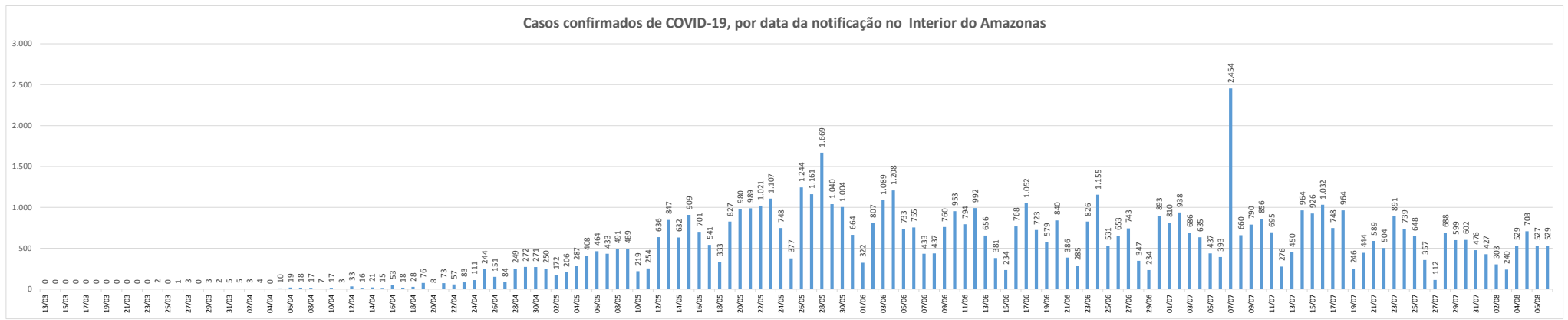
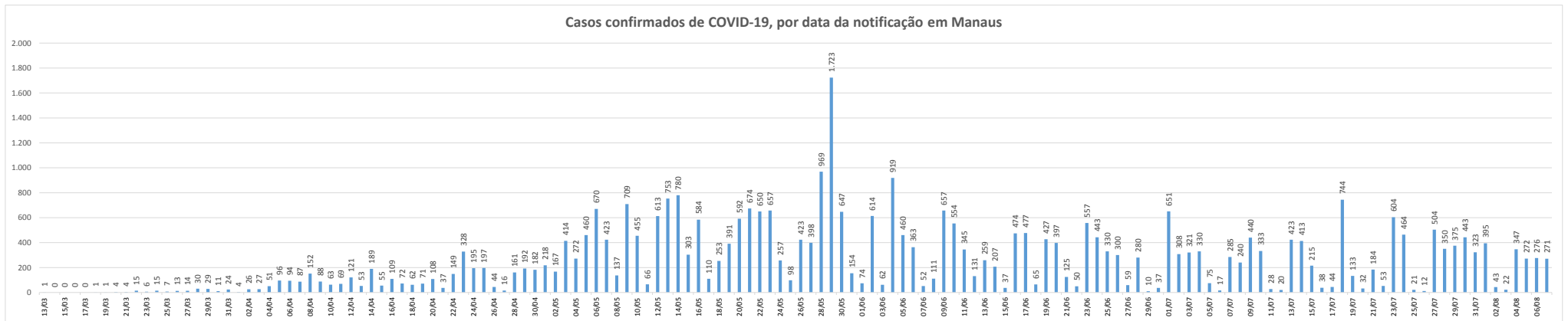
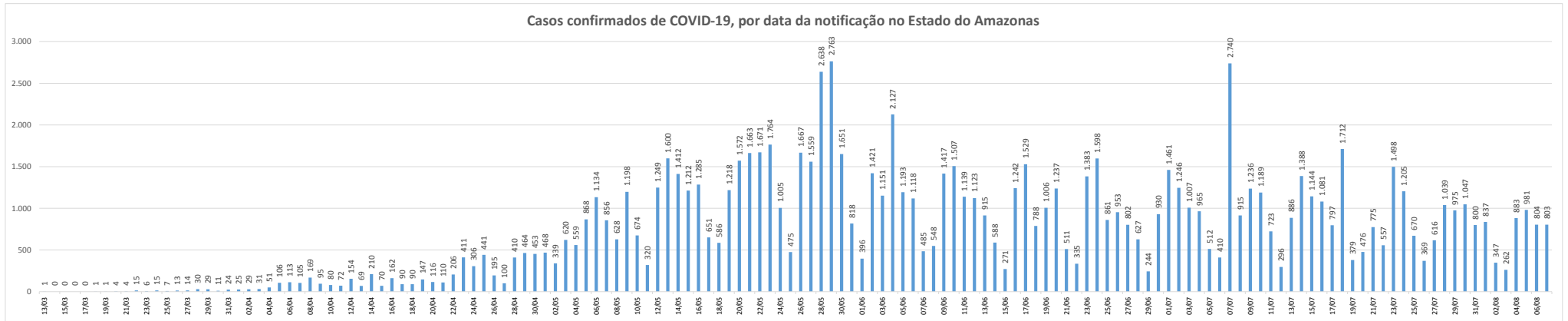
**Óbitos confirmados por COVID-19, segundo data de ocorrência, em Manaus**



**Óbitos confirmados por COVID-19, segundo data de ocorrência, no Interior do Amazonas**

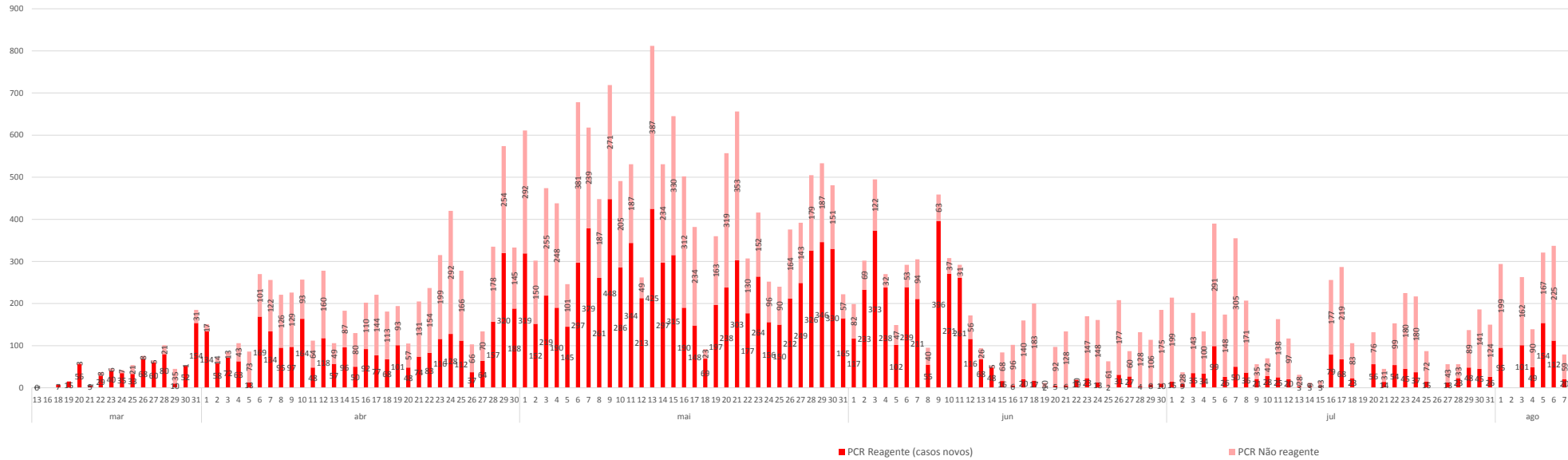


**BOLETIM DIÁRIO COVID-19 NO AMAZONAS 7/8/2020**

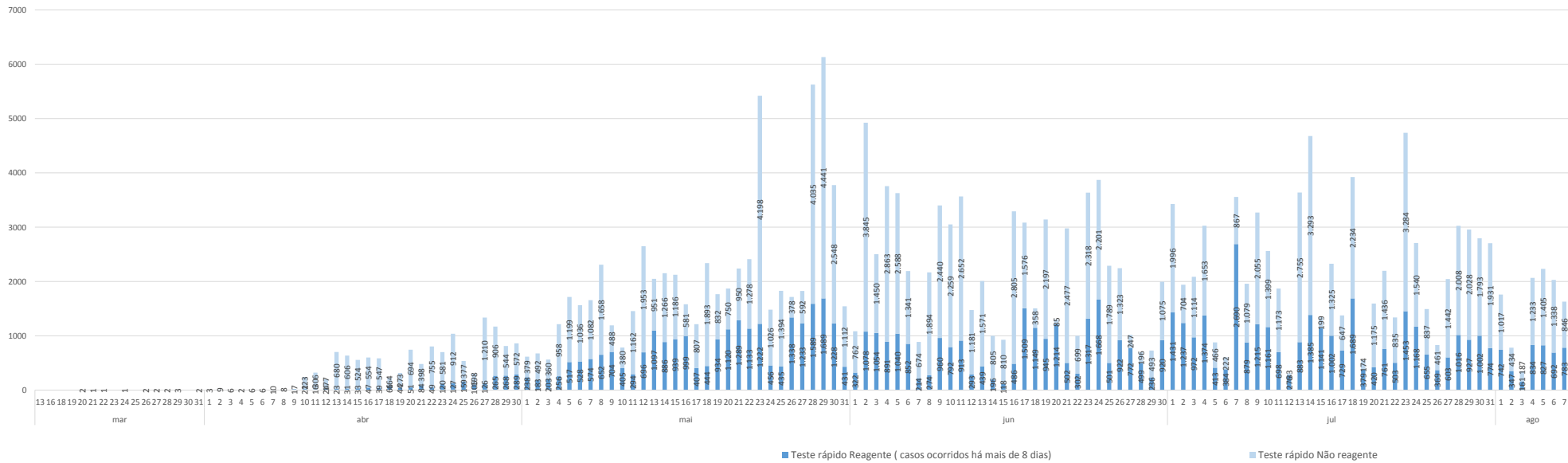


**BOLETIM DIÁRIO COVID-19 NO AMAZONAS 7/8/2020**

**Diagnóstico para COVID-19, por RT-PCR no Estado do Amazonas (Casos novos)**

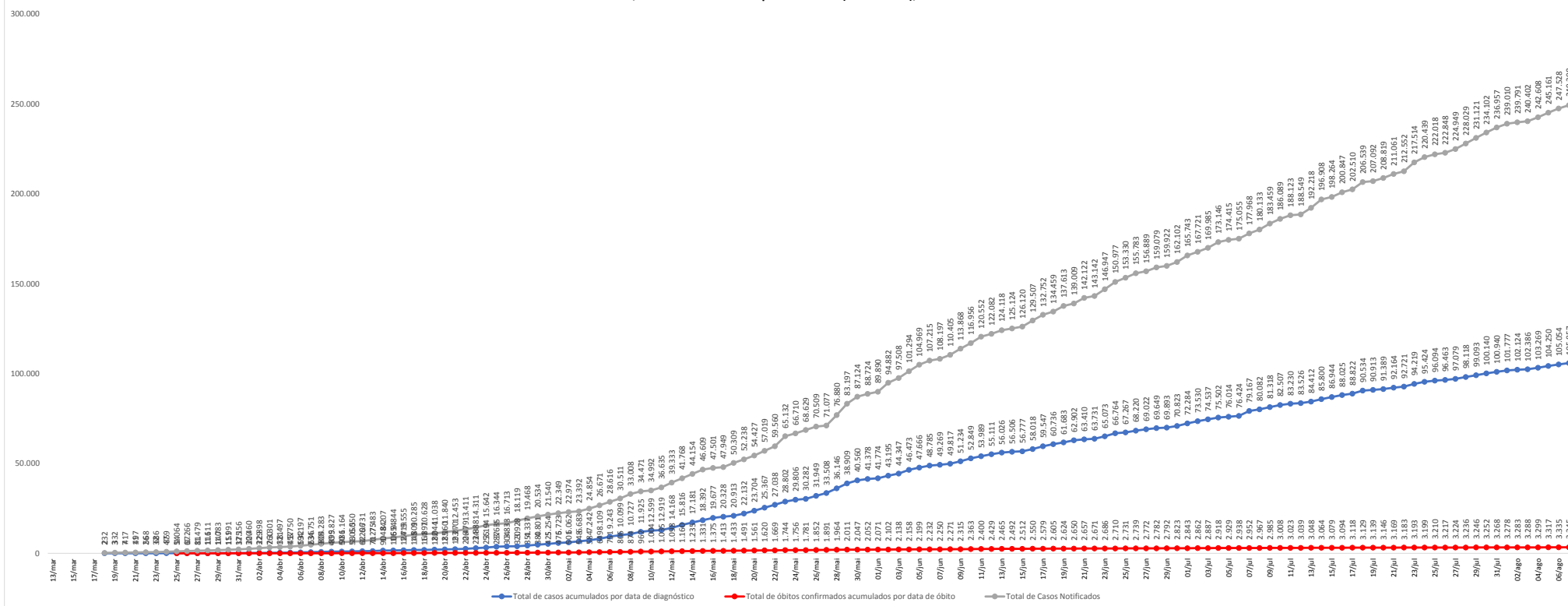


**Diagnóstico para COVID-19, por Teste Rápido no Estado do Amazonas (Casos ocorridos há mais de 8 dias)**



**BOLETIM DIÁRIO COVID-19 NO AMAZONAS 7/8/2020**

**Casos notificados, confirmados e óbitos por COVID-19 (acumulado), no Estado do Amazonas**



**Fonte:**  
As fontes de dados consultadas foram o Sistema de Informação da Vigilância Epidemiológica da Gripe (SIVEP-Gripe); Gerenciador de Ambiente Laboratorial (GAL); dados do e-SUS notifica; Formulário de Notificação Diária dos Municípios (Google Forms); RedCap Ministério da Saúde; RedCap da Fundação de Vigilância em Saúde do Amazonas; Secretaria Municipal de Limpeza Urbana (SEMULSP); Sistema de Informação sobre Mortalidade (SIM); Centro de Informações Estratégicas em Vigilância em Saúde do Amazonas (CIEVS/FVS-AM); Coordenação Estadual de Controle de Infecção em Serviços de Saúde (CECISS); Secretaria Especial de Saúde Indígena (SESAI/MS).

**Monitoramento do perfil epidemiológico da COVID-19 no Estado do Amazonas**

[http://www.fvs.am.gov.br/indicadorSalaSituacao\\_view/60/2](http://www.fvs.am.gov.br/indicadorSalaSituacao_view/60/2)

**Monitoramento de COVID-19 em indígenas no Amazonas**

[http://www.fvs.am.gov.br/indicadorSalaSituacao\\_view/63/2](http://www.fvs.am.gov.br/indicadorSalaSituacao_view/63/2)

**Monitoramento da realização de exames para identificação do Coronavírus**

[http://www.fvs.am.gov.br/indicadorSalaSituacao\\_view/62/2](http://www.fvs.am.gov.br/indicadorSalaSituacao_view/62/2)

Dados atualizados em 7/8/2020 às 10:00

**NOTA: ESTE BOLETIM É FECHADO DIARIAMENTE AS 10:00 AS INFORMAÇÕES PODEM DIVERGIR DAS INFORMAÇÕES DIVULGADAS POSTERIORMENTE PELOS MUNICÍPIOS DADOS PRELIMINARES SUJEITOS A REVISÃO.**

