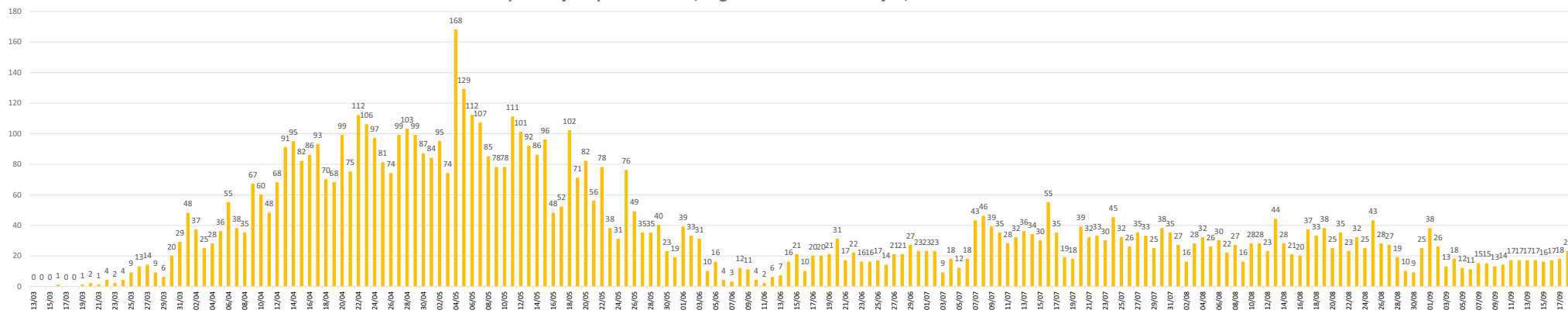
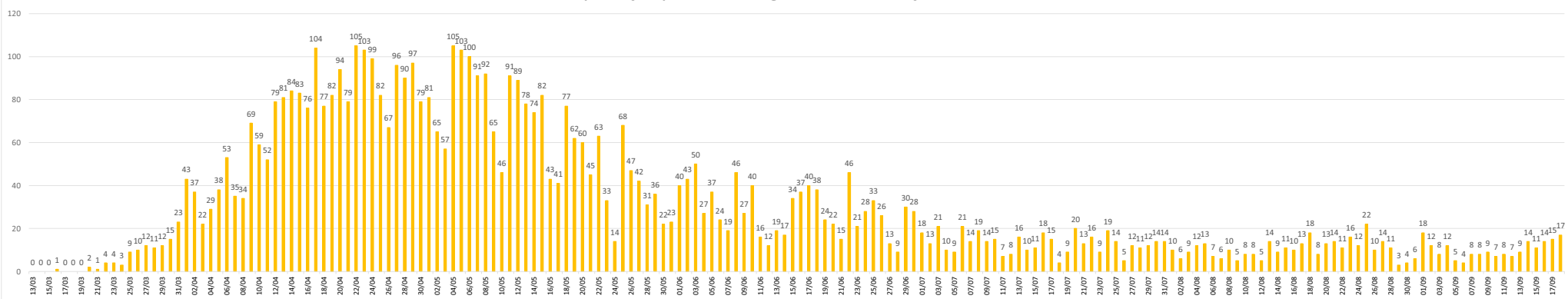


BOLETIM DIÁRIO COVID-19 NO AMAZONAS 18/9/2020

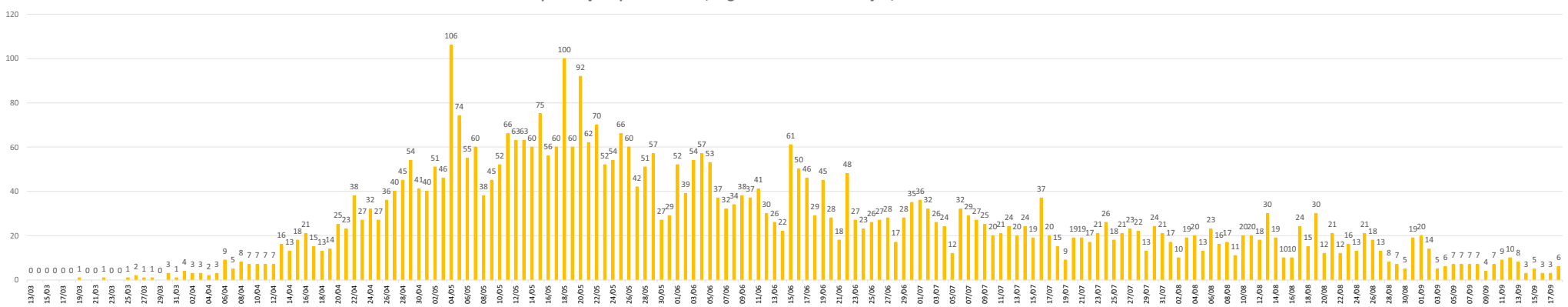
Hospitalizações por COVID-19, segundo data de internação, no Estado do Amazonas



Hospitalizações por COVID-19, segundo data de internação, em Manaus

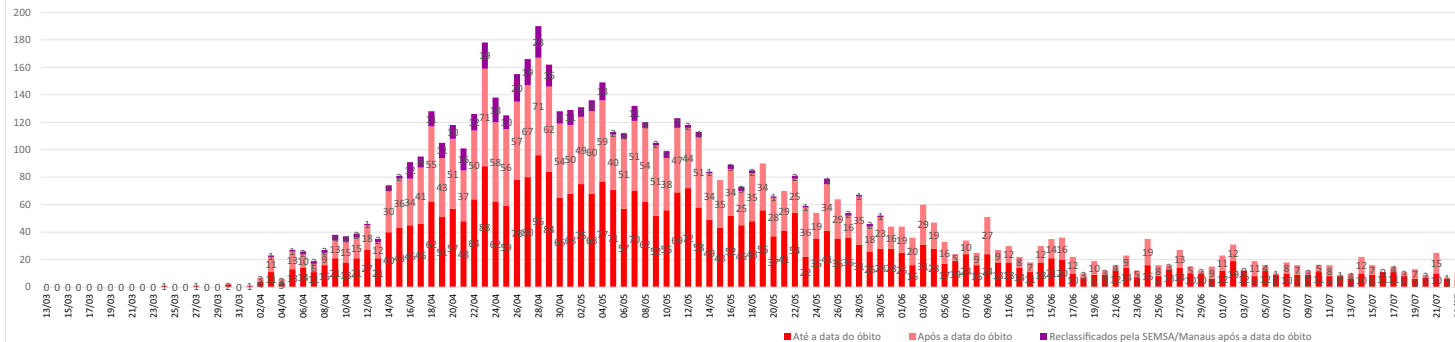


Hospitalizações por COVID-19, segundo data de internação, no Interior do Amazonas

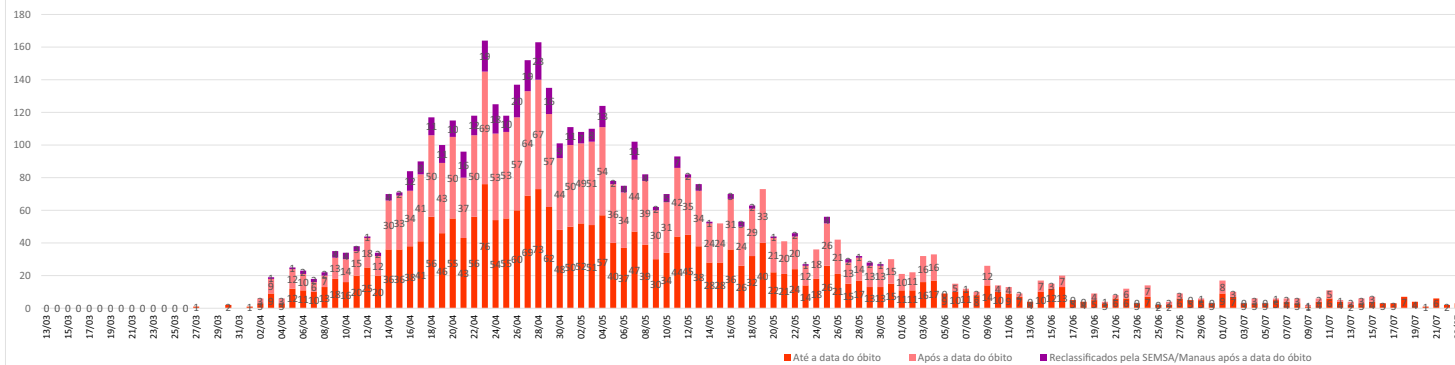


BOLETIM DIÁRIO COVID-19 NO AMAZONAS 18/9/2020

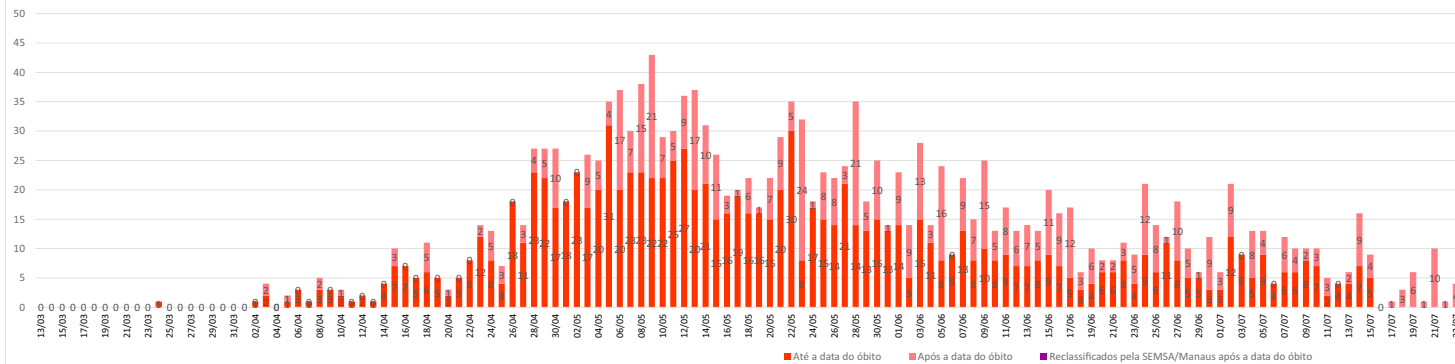
Óbitos confirmados por COVID-19, segundo data de ocorrência, no Estado do Amazonas



Óbitos confirmados por COVID-19, segundo data de ocorrência, em Manaus

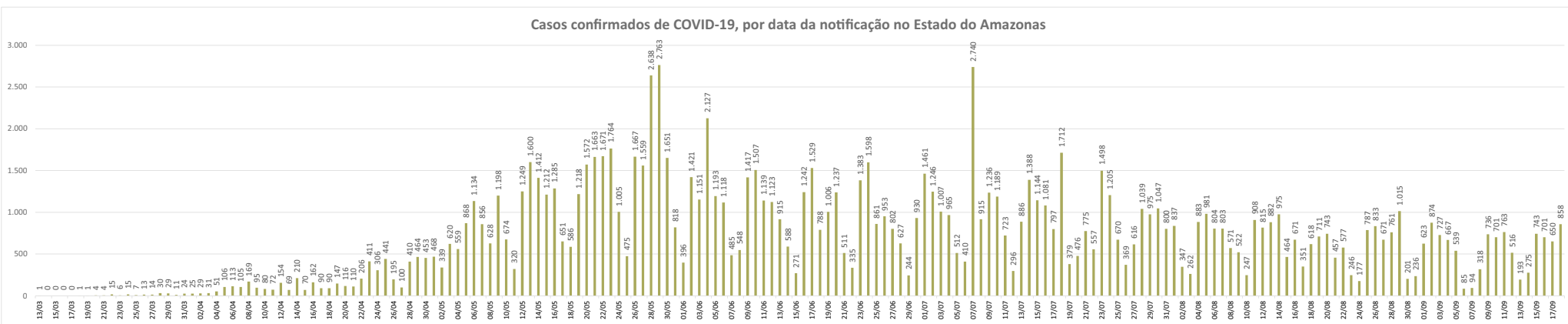


Óbitos confirmados por COVID-19, segundo data de ocorrência, no interior do Amazonas

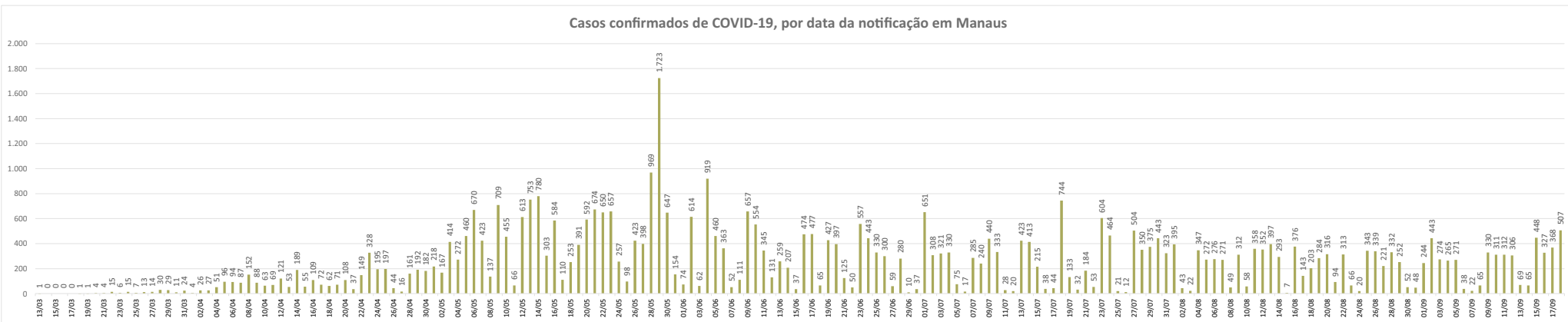


BOLETIM DIÁRIO COVID-19 NO AMAZONAS 18/9/2020

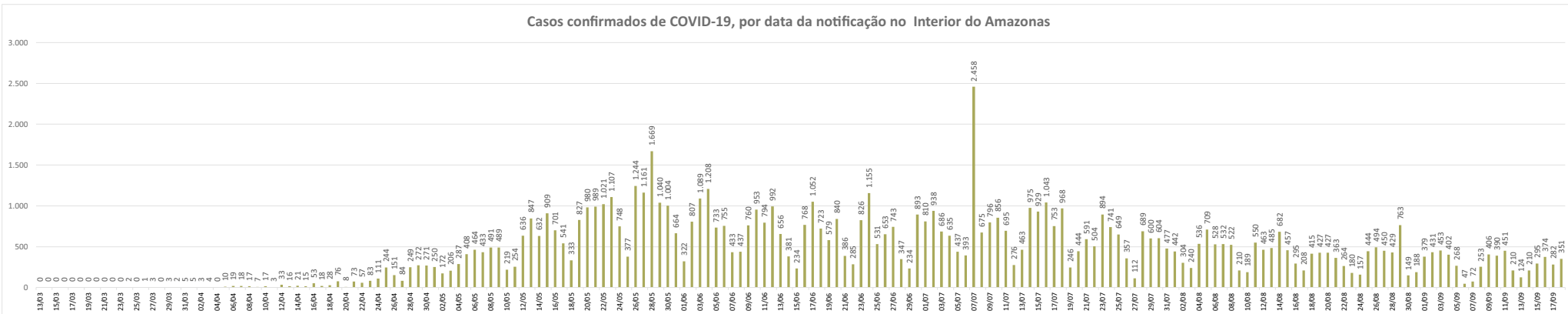
Casos confirmados de COVID-19, por data da notificação no Estado do Amazonas



Casos confirmados de COVID-19, por data da notificação em Manaus

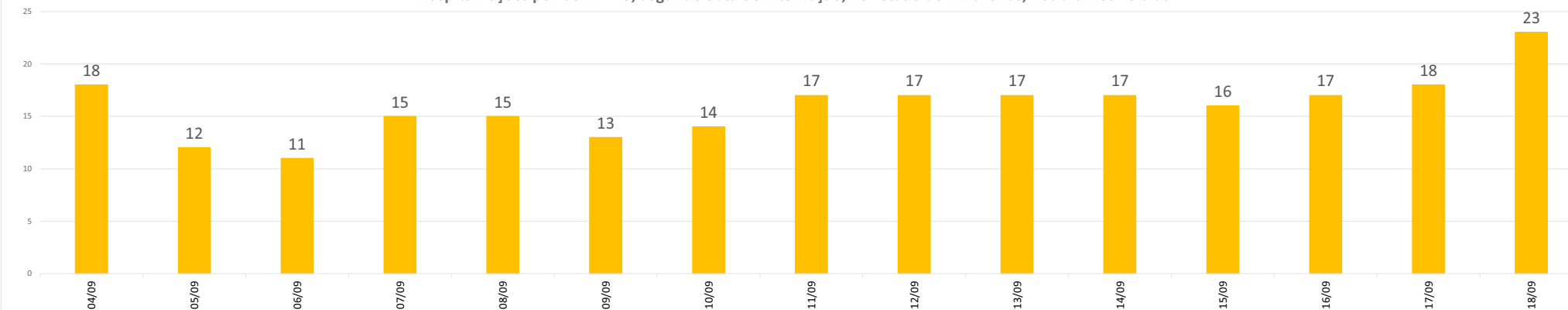


Casos confirmados de COVID-19, por data da notificação no Interior do Amazonas

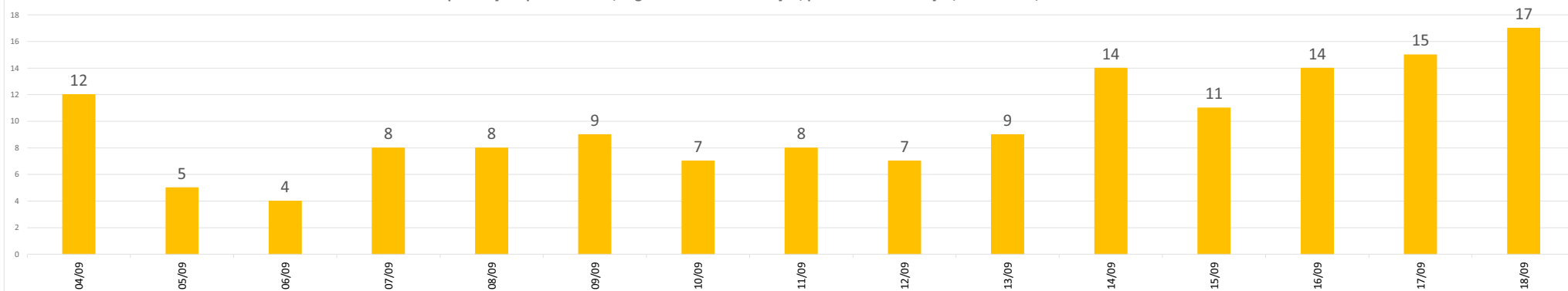


BOLETIM DIÁRIO COVID-19 NO AMAZONAS 18/9/2020

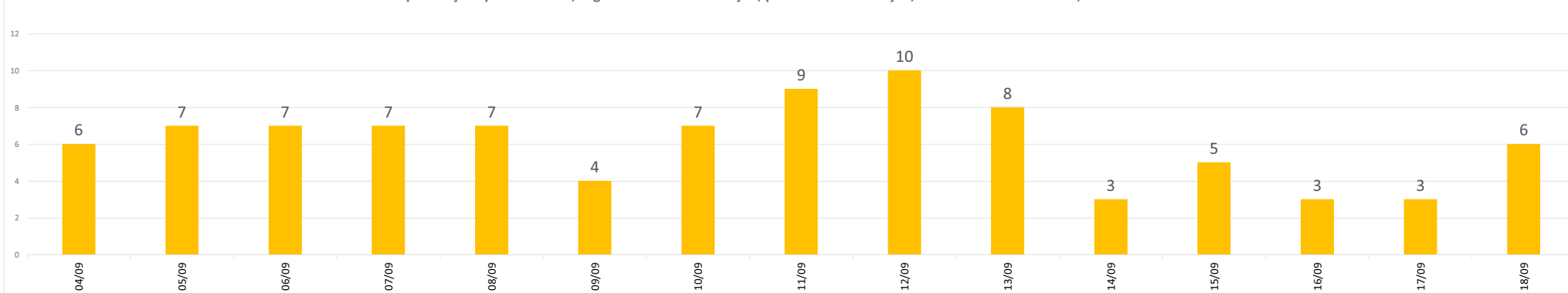
Hospitalizações por COVID-19, segundo data de internação, no Estado do Amazonas, nos últimos 15 dias



Hospitalizações por COVID-19, segundo data de internação, por data de internação, em Manaus, nos últimos 15 dias

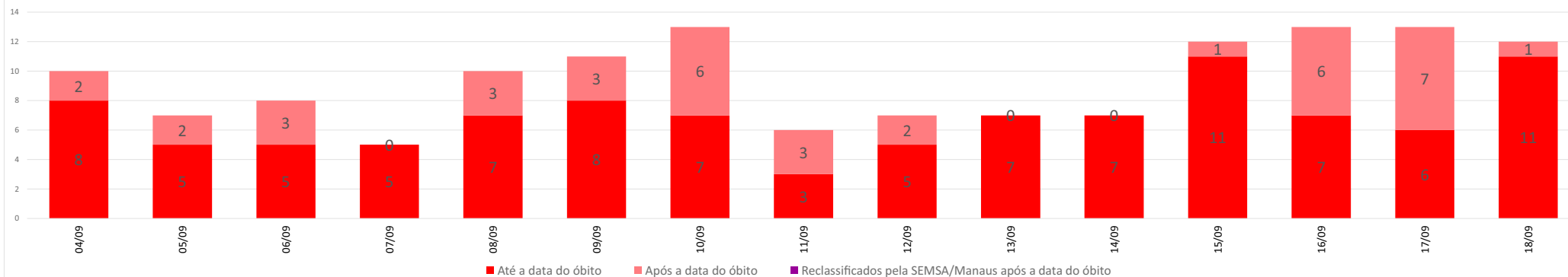


Hospitalizações por COVID-19, segundo data de internação, por data de internação, no Interior do Amazonas, nos últimos 15 dias

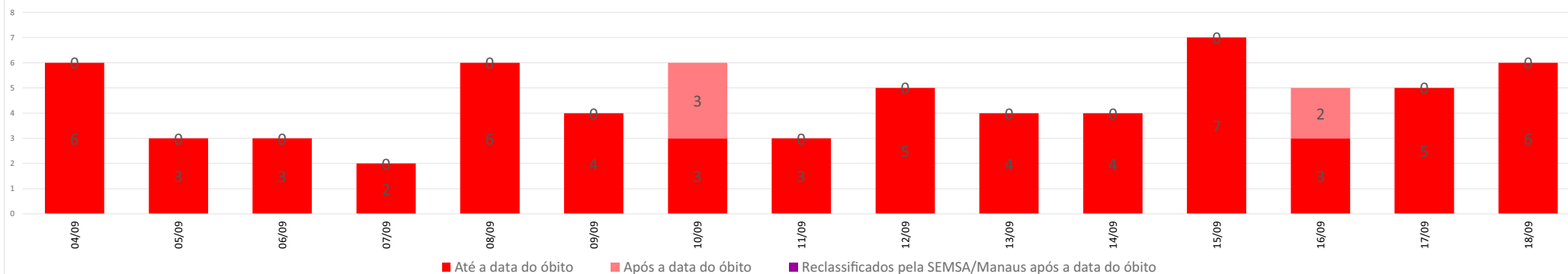


BOLETIM DIÁRIO COVID-19 NO AMAZONAS 18/9/2020

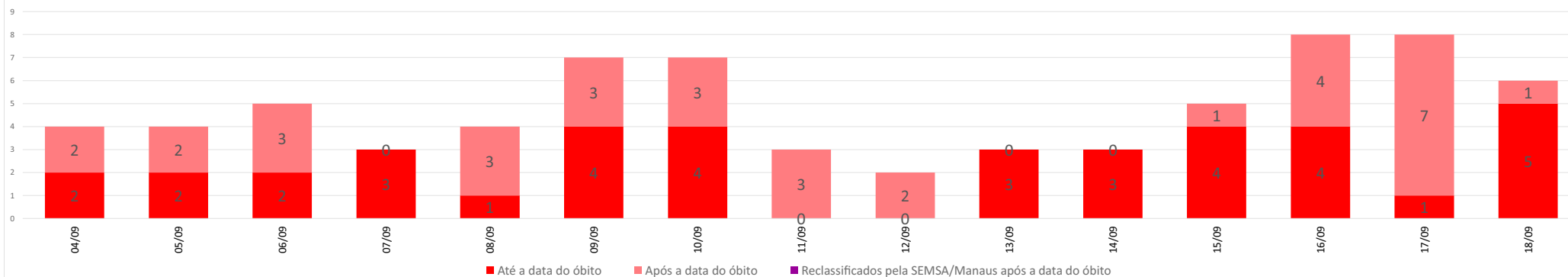
Óbitos confirmados por COVID-19, segundo data de ocorrência, no Estado do Amazonas, nos últimos 15 dias



Óbitos confirmados por COVID-19, segundo data de ocorrência, em Manaus, nos últimos 15 dias

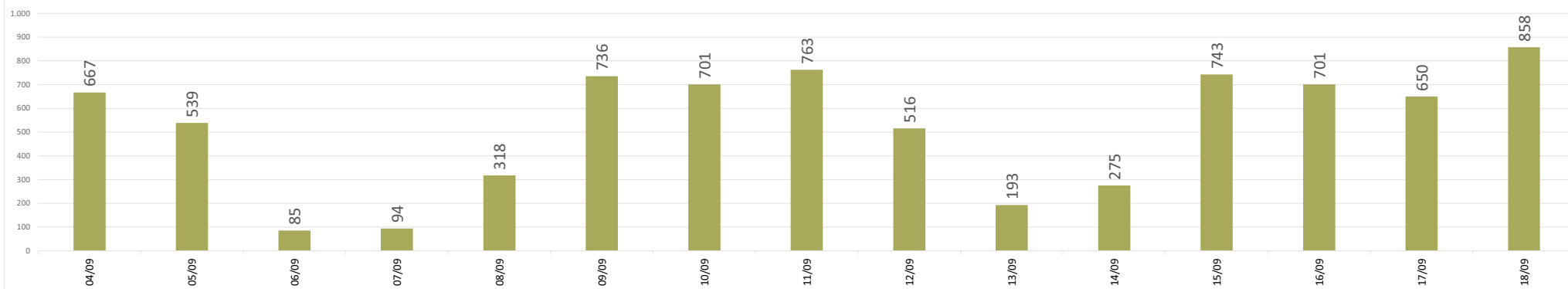


Óbitos confirmados por COVID-19, segundo data de ocorrência, no interior do Amazonas, nos últimos 15 dias

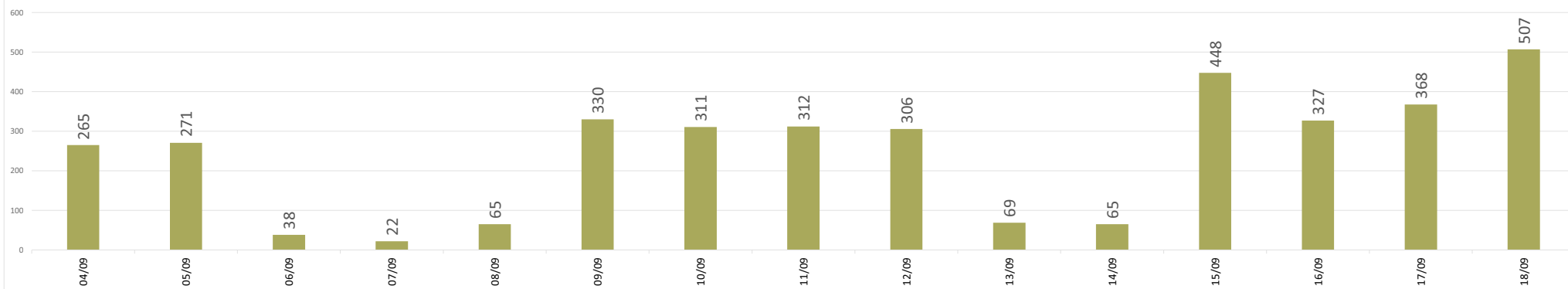


BOLETIM DIÁRIO COVID-19 NO AMAZONAS 18/9/2020

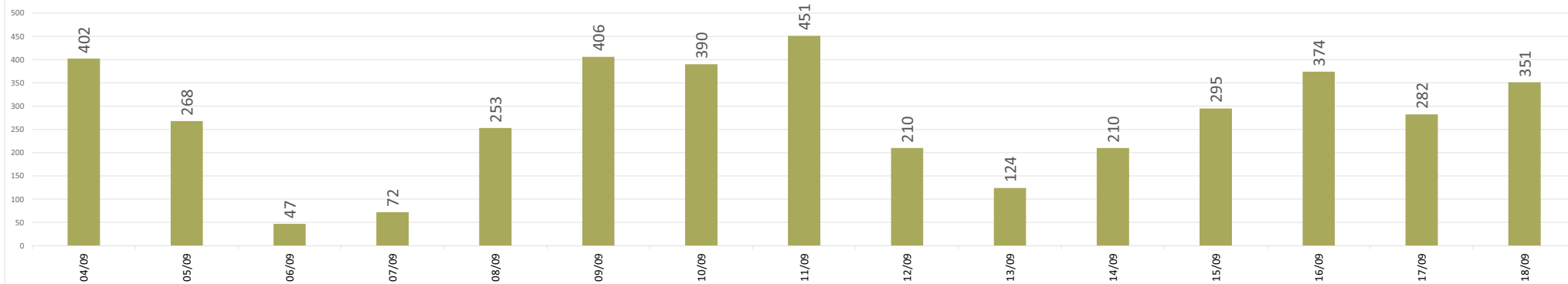
Casos confirmados de COVID-19, por data da notificação no Estado do Amazonas, nos últimos 15 dias



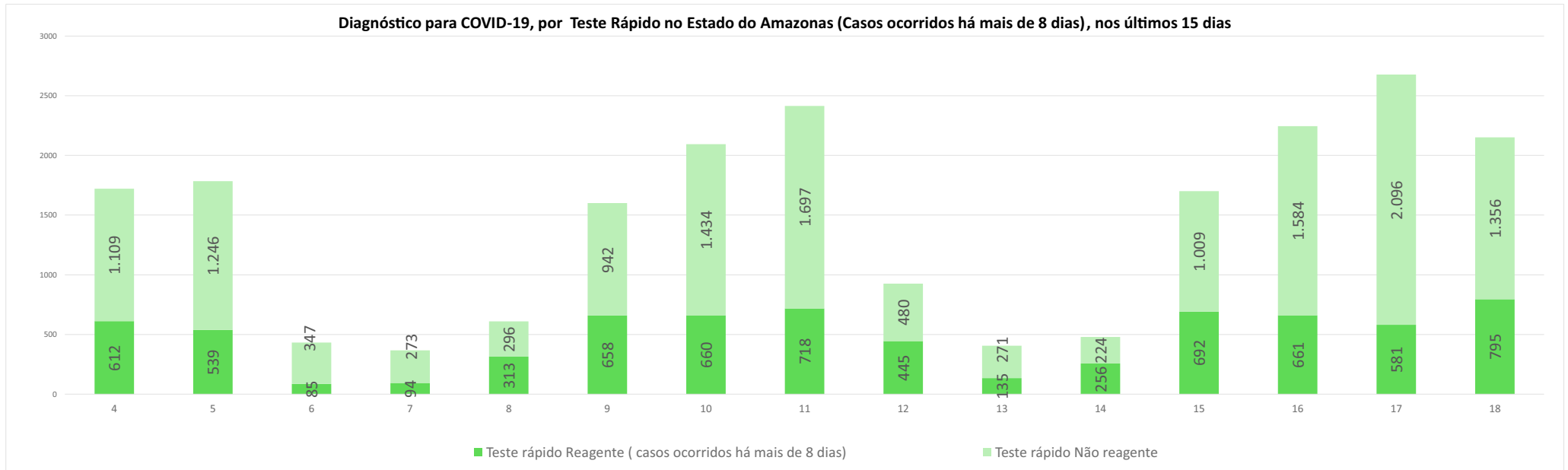
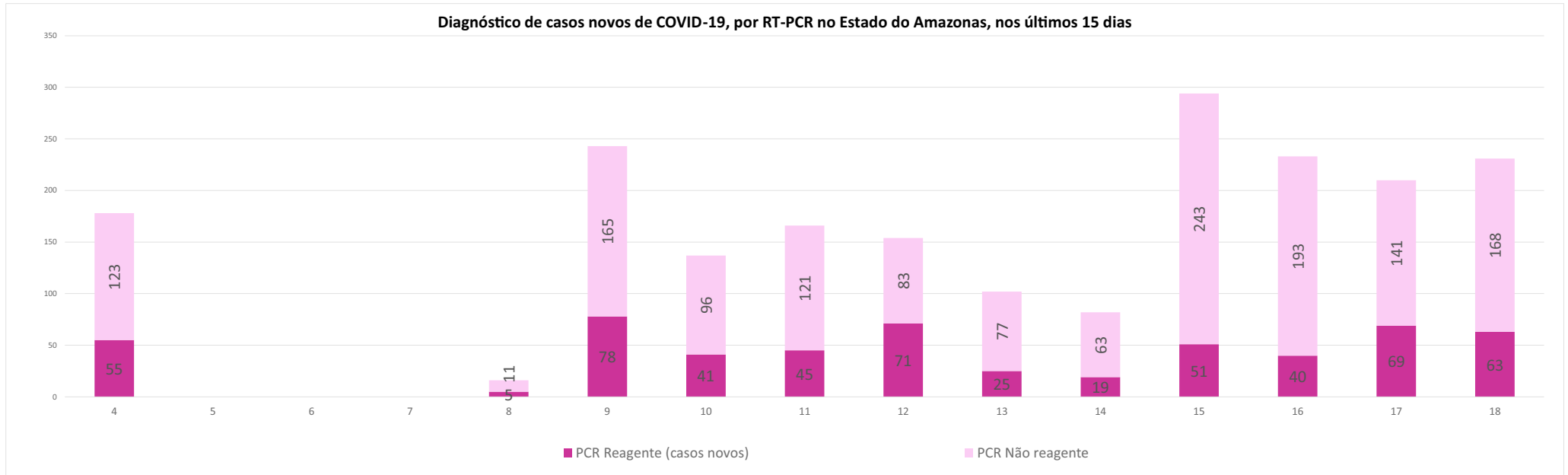
Casos confirmados de COVID-19, por data da notificação em Manaus, nos últimos 15 dias



Casos confirmados de COVID-19, por data da notificação no Interior do Amazonas, nos últimos 15 dias



BOLETIM DIÁRIO COVID-19 NO AMAZONAS 18/9/2020



Fonte:

As fontes de dados consultadas foram o Sistema de Informação da Vigilância Epidemiológica da Gripe (SIVEP-Gripe); Gerenciador de Ambiente Laboratorial (GAL); dados do e-SUS notifica; Formulário de Notificação Diária dos Municípios (Google Forms); RedCap Ministério da Saúde; RedCap da Fundação de Vigilância em Saúde do Amazonas; Secretaria Municipal de Limpeza Urbana (SEMULSP); Sistema de Informação sobre Mortalidade (SIM); Centro de Informações Estratégicas em Vigilância em Saúde do Amazonas (CIEVS/FVS-AM); Coordenação Estadual de Controle de Infecção em Serviços de Saúde (CECISS); Secretaria Especial de Saúde Indígena (SESAI/MS).

Monitoramento do perfil epidemiológico da COVID-19 no Estado do Amazonas

http://www.fvs.am.gov.br/indicadorSalaSituacao_view/60/2

Monitoramento de COVID-19 em indígenas no Amazonas

http://www.fvs.am.gov.br/indicadorSalaSituacao_view/63/2

Monitoramento da realização de exames para identificação do Coronavírus

http://www.fvs.am.gov.br/indicadorSalaSituacao_view/62/2

Dados atualizados em 18/9/2020 as 10:00

**NOTA: ESTE BOLETIM É FECHADO DIARIAMENTE AS 10:00 AS INFORMAÇÕES PODEM DIVERGIR DAS INFORMAÇÕES DIVULGADAS POSTERIORMENTE PELOS MUNICÍPIOS
DADOS PRELIMINARES SUJEITOS A REVISÃO.**

